

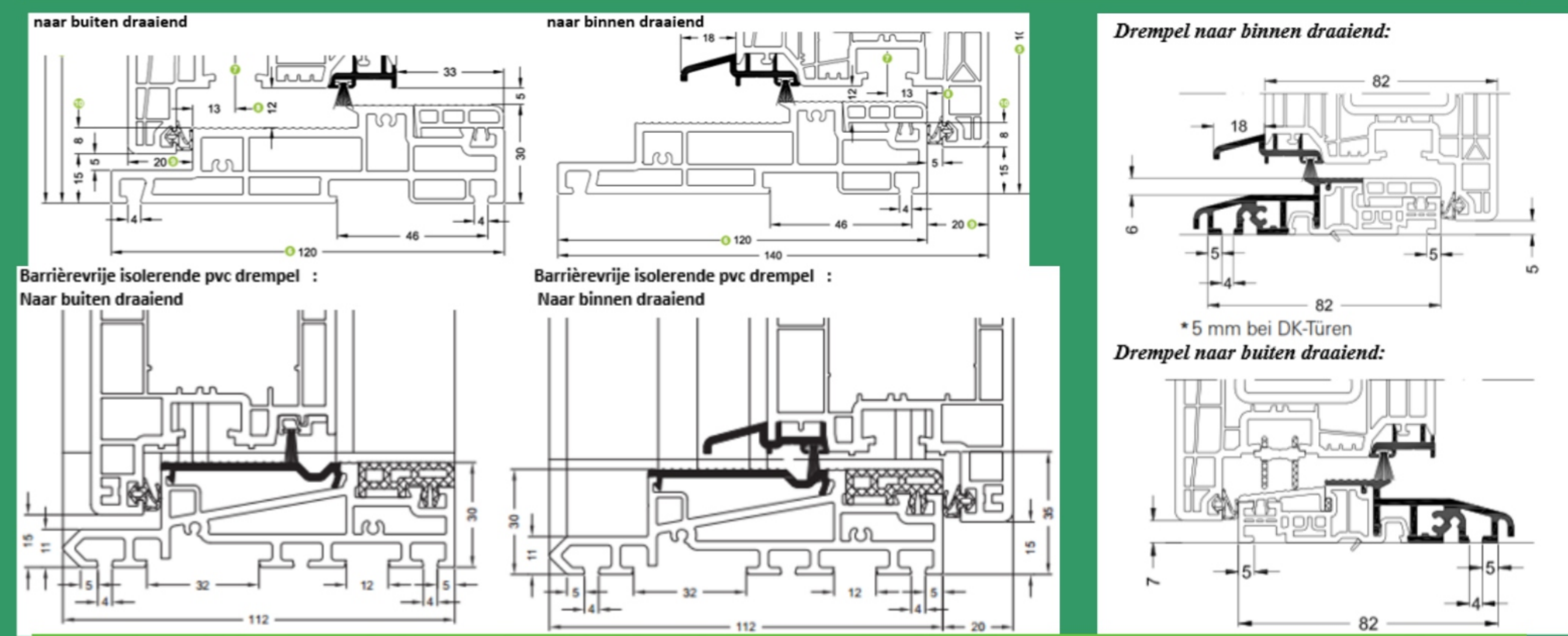
Lage drempel, tussen onderkant drempel en onderkant draaideel zit weinig ruimte, dus feitelijk meten en plaatsen vanaf de binnenvloer.

Plaats de deur met drempel op een waterpas (iets naar voren hellend) vlakke schone ondergrond (natuursteen, kunststof, hout met loodslap, cement, steen).

Kit de drempel met isolatiekit onder vast op de gekozen ondergrond en zorg ervoor dat de drempel overal waterpas staat. Stel het kozijn links rechts boven met stelblokjes vast en waterpas in het gat. Open het draaideel en schroef het kozijn beginnend aan de scharnierkant (vlak onder het scharnier) vast.

Zorg ervoor dat het kozijn van onder tot boven waterpas staat, controleer dit na elke schroef of dit nog steeds het geval is.

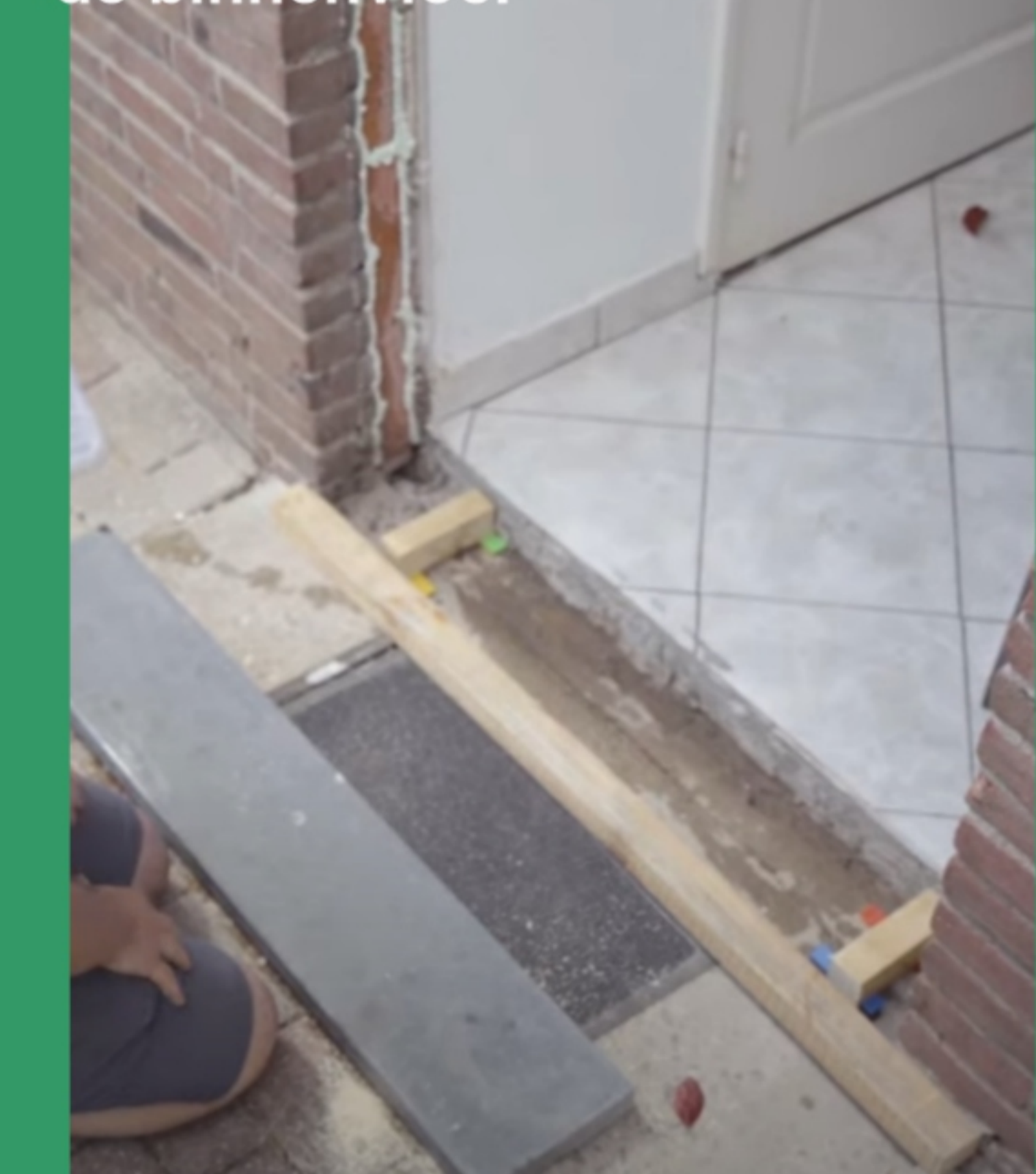
Zie hieronder:



1. Verwijder het oude kozijn 2. Maak de ondergrond schoon en stofvrij



3. Maak een vlakke schone ondergrond ter hoogte van de binnenvloer



4. Stel deze onderdorpel waterpas en een beetje naar voren hellend voor afvoer



5. Cement storten



Pur om ondergrond vast te zetten en af te dichten



6 Blokjes voor stellen ondergrond

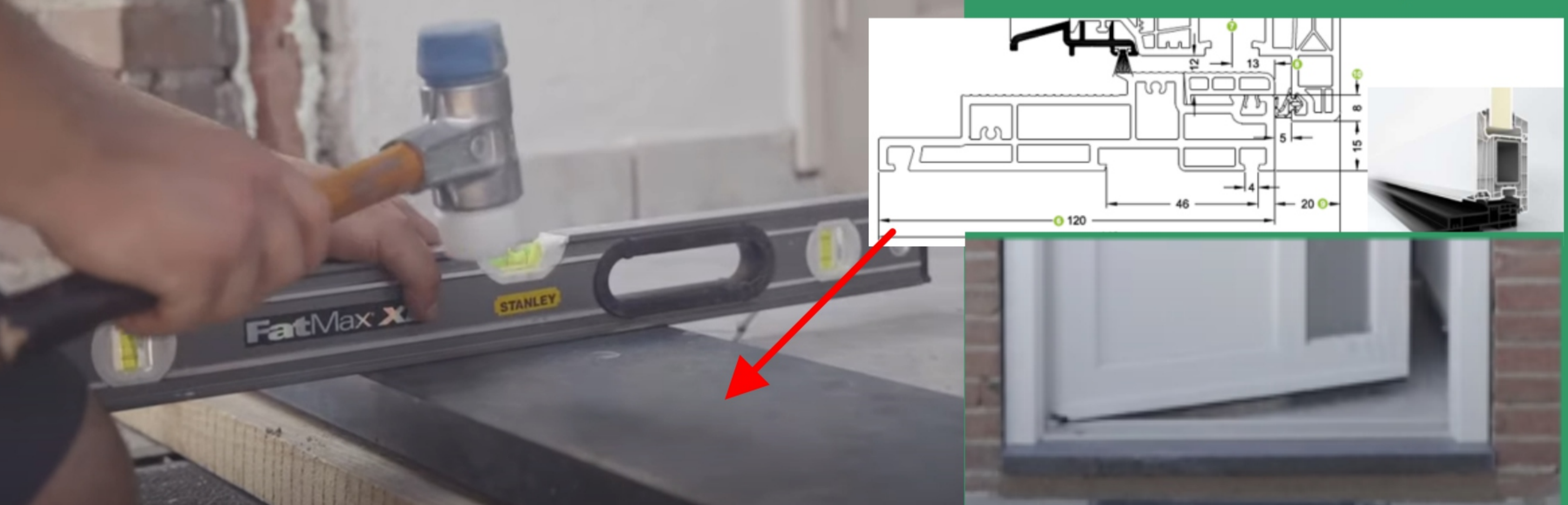
6. Plaats de ondergrond



7. Netjes waterpas (beetje naar voren hellend voor waterafvoer)



8. Plaats de deur met de deurdrempel waterpas op de geprepareerde ondergrond met isolerende kit daartussen.,



8. Plaats het kozijn waterpas op de ondergrond



9. Kozijn voorbereiden:
-1ste links en recht 10-15 cm van onder (vlak onder het 1ste scharnier)
-2de links en rechts 30-40 cm hoger
-3de links en rechts 30-40 cm hoger
-4de links en rechts 10-15 cm vanaf boven



10. Schroef het kozijn vast, begin aan de scharnier-zijde, eerst boven dan onder en dan in de midden



11. Controleer na het indraaien van elke schroef of het kozijn nog steeds waterpas staat



13. Plaats het draaideel en stel eventueel scharnieren af



12. Voor stevigheid en isolatie, gebruik pur tussen het kozijn en de muur

